

DRUCKPLATTEN

Selbstausrichtende und fixierbare Platte. Die Platte passt sich dem Prüfling durch eine Pfannenlagerung an. Es besteht die Möglichkeit, die Platte in der jeweilig gewünschten Position mit 4 Muttern zu fixieren.

THS223i:

- Für Prüflinge mit geringen Gewicht (Verpackungsmaterial, etc.)
- Aluminium, eloxiert

THS223i, THS223k, THS223g, THS223w, THS223b, THS223z

- Geeignet für alle Arten von Druckversuchen, für Beton, etc.
- Stahl 58 HRC, vernickelt

THS223b:

- Platten mit großem Bewegungswinkel $\pm 15^\circ$
- Aluminium, eloxiert (-Al) oder Stahl 58 HRC, vernickelt (-St)

Bestellinformation

Lieferumfang: 1 Platte

THS223i für Adapter bis 8 -10 mm Ø			
Artikelnummer	Durchmesser	Gewicht	Radius
THS223i-56	56 mm	60 g	50

THS223k für Adapter 12 - 25 mm Ø			
Artikelnummer	Durchmesser	Gewicht	Radius
THS223k-56	56 mm	1,27 kg	100
THS223k-96	96 mm	1,4 kg	100
THS223k-116	116 mm	1,7 kg	100
THS223k-156	156 mm	2,7 kg	100
THS223k-196	196 mm	3,95 kg	100

THS223g für Adapter 30 - 50 mm Ø			
Artikelnummer	Durchmesser	Gewicht	Radius
THS223g-56	56 mm	5,3 kg	200
THS223g-96	96 mm	6,1 kg	200
THS223g-116	116 mm	6,5 kg	200
THS223g-156	156 mm	7,1 kg	200
THS223g-196	196 mm	7,4 kg	200

THS223w für Adapter 50 - 60 mm Ø			
Artikelnummer	Durchmesser	Gewicht	Radius
THS223w-156	156 mm	7 kg	300
THS223w-196	196 mm	9,8 kg	300

THS223z für Adapter größer als 60 mm Ø			
Auf Anfrage			

THS223b Standard-Adapter Af15.9 mm			
Weitere Anschlüsse auf Anfrage			
Artikelnummer	Durchmesser	Gewicht	Winkel
THS223b-100-Al	100 mm	0,9 kg	$\pm 15^\circ$
THS223b-150-Al	150 mm	1,5 kg	$\pm 15^\circ$
THS223b-200-Al	200 mm	2,1 kg	$\pm 15^\circ$
THS223b-200-St	200 mm	5,2 kg	$\pm 15^\circ$

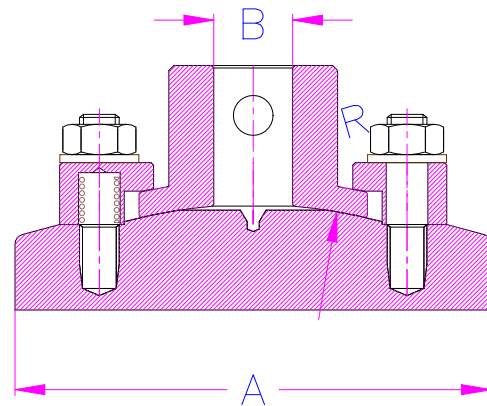
Weitere Abmessungen und Ausführungen auf Anfrage

Adapter zum Montieren von THS223 Platten auf TH36 Platten	
Artikel-Nr.	Beschreibung:
THS223k-Af159-TH36	Adapter zum Montieren von THS223k auf TH36, Winkel $\pm 1.5^\circ$, Anschluss Af15.9 mm
THS223g-Af159-TH36	Adapter zum Montieren von THS223g auf TH36, Winkel $\pm 1.5^\circ$, Anschluss Af15.9 mm
THS223b-Af159-TH36	Adapter zum Montieren von THS223b auf TH36, Winkel $\pm 15^\circ$, Anschluss Af15.9 mm

Typen i k g w Z b X:

i = sehr klein
 k = klein
 g = groß
 w = sehr groß
 Z = sehr groß, Teilkreisanschluß
 B = großer Winkel
 X = exotische Lösung

i = Adapter 8, Kalottenradius R50
 k = Adapter 14-20, Kalottenradius R100
 g = Adapter 30..bis 50, Kalottenradius R200
 w = Adapter 60-70, Kalottenradius R300, Spannringinnendurchmesser 116 mm
 Z = Adapter 80, Kalottenradius R300, Spannringinnendurchmesser 125 mm
 B = $\pm 15^\circ$ Schwenkbar, Kalottenkugel b30 (30 mm Ø für Af159 und Af20, -b60 - 60 mm Ø für Af30)
 X = mit Teilkreis, Feder außen (ohne Af oder Am Adapter)
 S = mit Innengewinde, Feder außen, exotische Lösung



Die maximale Belastbarkeit der Druckplatte richtet sich nach der Adaptergröße (B).



THS223i-56



THS223k-116



THS223b-100-Al Aluminum



THS223b-200-St Stahl

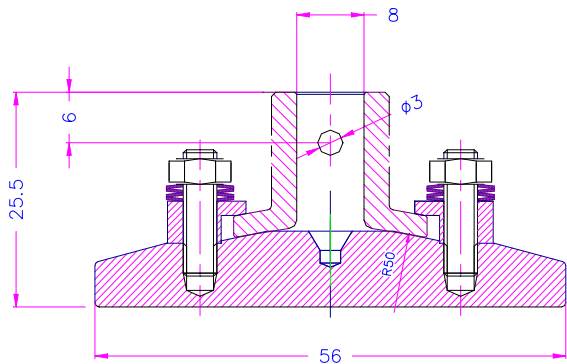


0.5 x TH23-56-Af159-St +
1 x THS223k-56



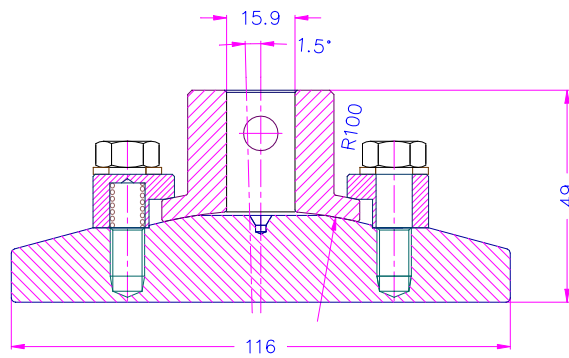
Die selbstausrichtende Platte THS223 kann mit der starren Druckplatte TH23 ([Datenblatt TH23](#)) kombiniert werden. Bestellinformation für die Kombination starre und selbstausrichtende Platte: 0.5Paar TH23 + 1x THS223.

Kombination für rechteckige Platten: 1x starre und 1x selbstausrichtende Platte. Zum Beispiel im Bild oben: 1 Paar TH36-250 Platten kombiniert mit der Zwischenplatte THS223k-Af159-TH36 mit selbstausrichtenden Adapter. Die Zwischenplatte wird auf der Aluplatte montiert.

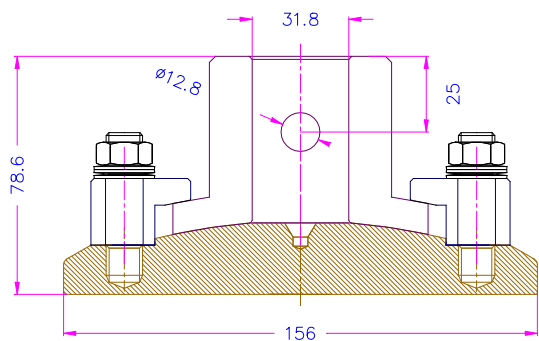


60gr Alu

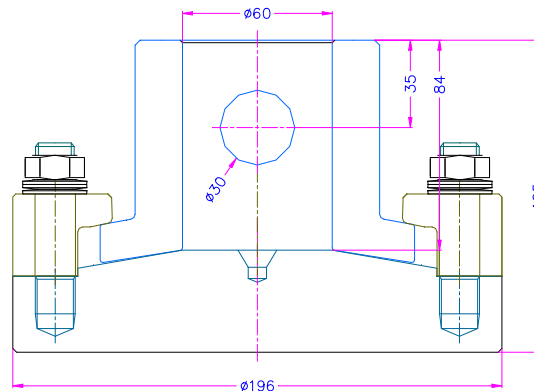
THS223i-56-Af8



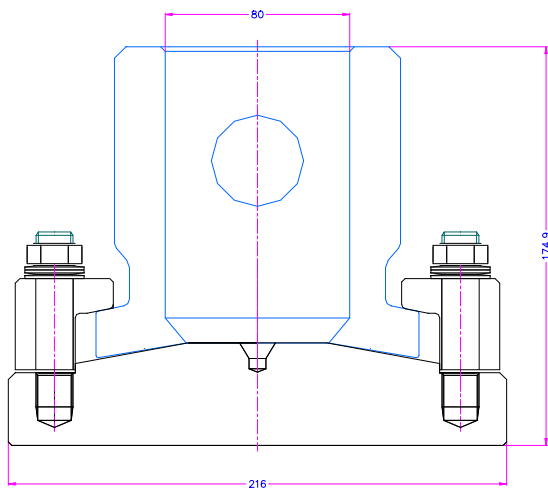
THS223k-116-Af159



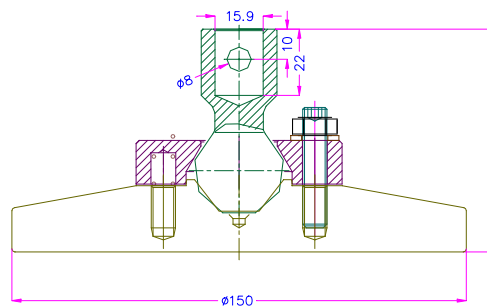
THS223g-156-Af318



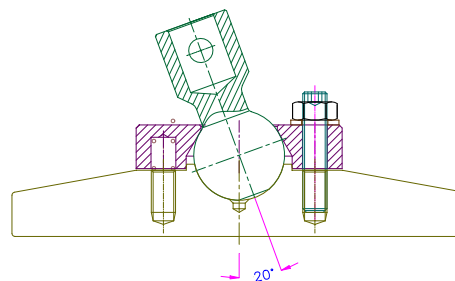
THS223w-196-6030-35



THS223z-156-Af80



THS223b-150-Af159-AI



Beispiele für kundenspezifische Anfertigungen:



THS223b-220-M20
Stahl Druckplatte auf Kugelfanne 600 kN



THS223s-136



TH223b-56-Af159
56mm diameter
Spericla seated fixable big angle $\pm 20^\circ$



TH36L-D200-L6x20-AL+THS223k

4.9.2020 MT