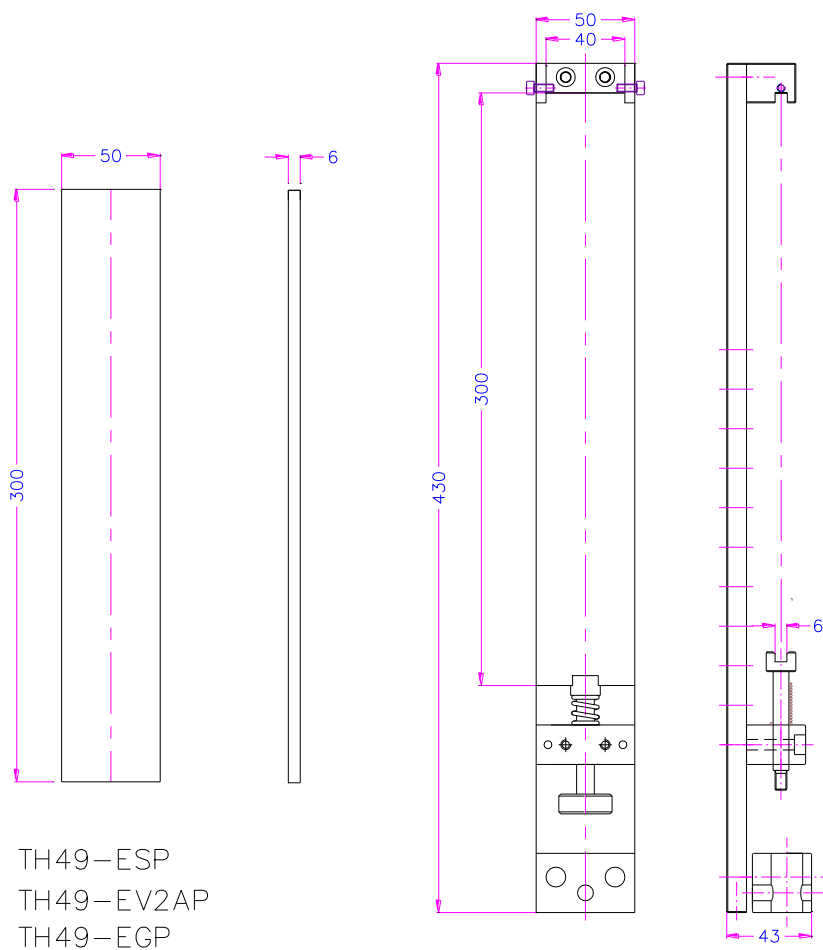


## 180° ABZUGSVORRICHTUNGEN

zur Bestimmung der Klebekraft von Klebebändern gemäß DIN EN1939, FTM1, FTM3, FTM4

- Grundträger und Testplatten müssen separat bestellt werden
- Wie bieten auch Anpressrollen gemäß Finat zum Anbringen des Prüfstreifens auf die Testplatte der Abzugsvorrichtung an (siehe Seite 2)
- Ein Spannzeug zum Halten des Prüflings oben wird benötigt (nicht im Lieferumfang enthalten)

Artikel-Nr.:	TH49-GT
Max. Kraft:	10 kN
Anschluss:	Af159 oder Af20 Weitere Anschlüsse auf Anfrage
Max. Probenbreite:	50 mm
Max. Probenlänge:	300 mm
Korpus:	Stahl, vernickelt
Testplatte:	Siehe Seite 2
Temperaturbereich:	0 ... +70°C Weitere Temperaturbereiche auf Anfrage
Gewicht:	2,4 kg
Lieferumfang:	1 Grundträger ohne Testplatte



TH49-ESP  
TH49-EV2AP  
TH49-EGP

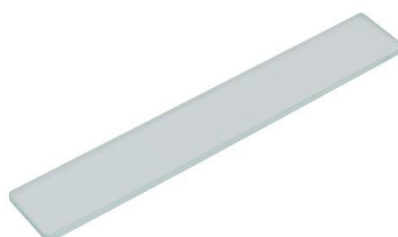
TH49-GT

**Testplatten:**

Artikel-Nr.	Material	DIN EN1939	FTM1	FTM3	FTM4	Gewicht:
TH49-ESP	Stahl, vernickelt			x		0,6 kg
TH49-EV2AP	V2A Edelstahl 1.4301 Rauheit 50 nm ± 25 nm	x				0,6 kg
TH49-EGP	Floatglas		x	x	x	0,22 kg



TH49-ESP



TH49-EGP

**Anpressrollen gemäß Finat: THS989**

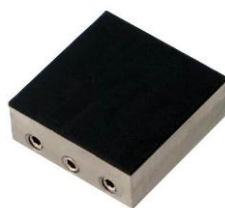
Siehe [THS989 Datenblatt.pdf](#)



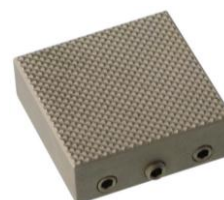
**Zum Halten des Prüflings oben empfehlen wir**



Artikel-Nr.: TH240k  
Kleiner Schraubspannkopf  
[TH240k Datenblatt.pdf](#)



Artikel-Nr.: TH240k-BG  
Gummibeschichtete Backen



Artikel-Nr.: TH240k-BP  
Pyramidenbacken