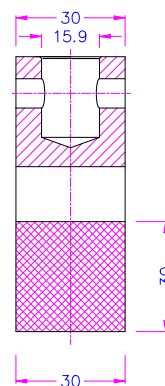
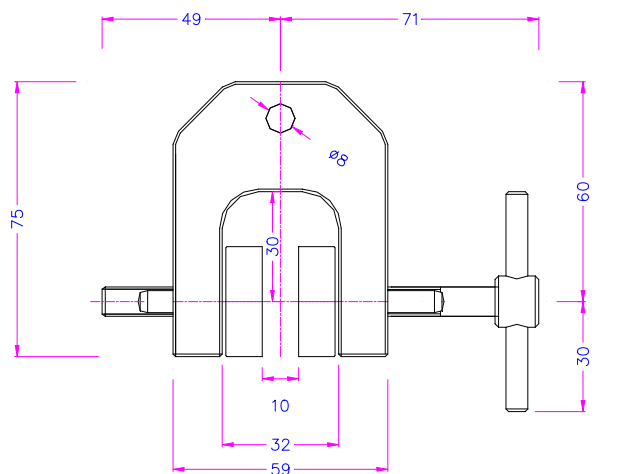


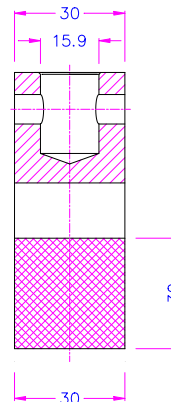
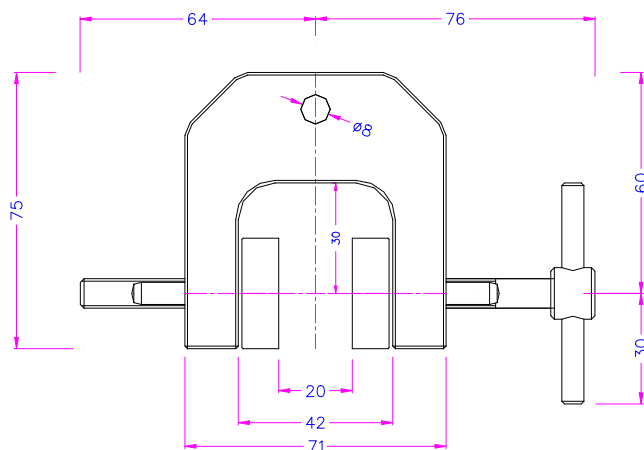
SCHRAUBSPANNZEUGE

- Einfache Schraubspannzeuge für universelle Anwendung
- Doppelwirkende Konstruktion, auch für asymmetrische Proben geeignet
- Gegenbacken einstellbar, bewegliche Pfannenlagerung der Backen, dadurch passen sich die Backen den Proben an
- Auch als pneumatischer Spannkopf erhältlich (siehe Datenblatt [TH240k+ko](#))

Artikel-Nr.:	TH240k
Artikel-Nr.:	TH240k-S20
Zugkraft:	2,5 kN (TH240k) 2 kN (TH240k-S20)
Öffnungsweite:	0-10 mm (TH240k) 0-20 mm (TH240k-S20) je nach Backen (siehe S. 3)
Standard-Anschluss:	Af15.9 mm oder Af20 mm Weitere Anschlüsse auf Anfrage
Korpus:	Aluminium, eloxiert
Backen:	Stahl, vernickelt
Temperaturbereich:	0 ... +70°C Weitere Temperaturbereiche auf Anfrage
Gewicht pro Spannzeug ohne Backen:	0,27 kg (TH240k) 0,32 kg (TH240k-S20)
Lieferumfang:	1 Paar Spannzeuge ohne Backen

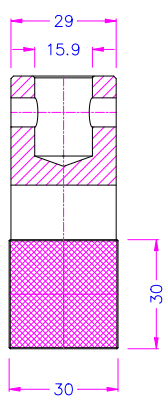
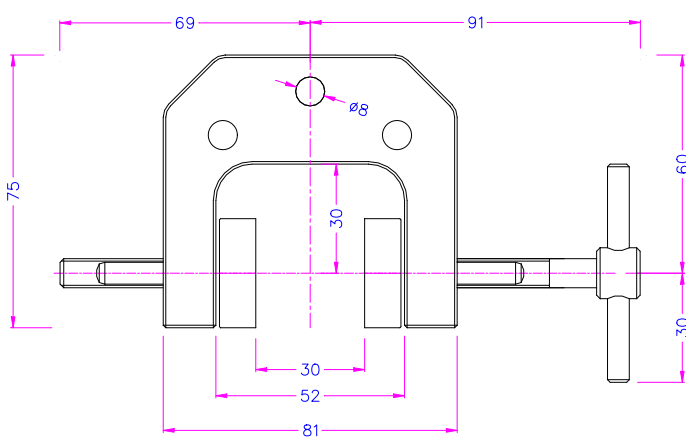


TH240k

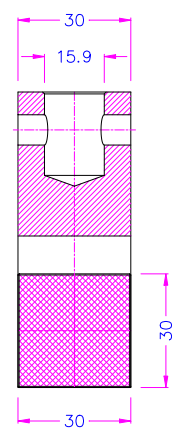
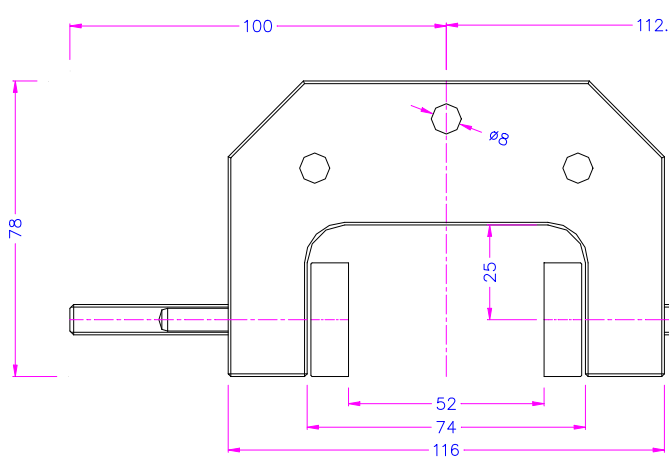


TH240k-S20

Artikel-Nr.:	TH240k-S30
Artikel-Nr.:	TH240k-S50
Zugkraft:	1 kN
Öffnungsweite:	0-30 mm (TH240k-S30) 0-52 mm (TH240k-S50) je nach Backen (siehe S. 3)
Standard-Anschluss:	Af15.9 mm oder Af20 mm Weitere Anschlüsse auf Anfrage
Korpus:	Aluminium, eloxiert
Backen:	Stahl, vernickelt
Temperaturbereich:	0 ... +70°C Weitere Temperaturbereiche auf Anfrage
Gewicht pro Spannzeug ohne Backen:	0,33 kg (TH240k-S30) 0,49 kg (TH240k-S50)
Lieferumfang:	1 Paar Spannzeuge ohne Backen



TH240k-S30



TH240k-S50

Backen für TH240k Serie

Lieferumfang 1 Set = 4 Backen

Artikel-Nr.	Oberfläche	Spannfläche H x B	Öffnungsweite für TH240k	Öffnungsweite für TH240k-S20	Öffnungsweite für TH240k-S30	Öffnungsweite für TH240k-S50	Gewicht pro Paar
TH240k-B25x25	Blanke Backen	25 x 25 mm	0 – 10 mm	0 - 20 mm	0 – 30 mm	0 – 52 mm	0,09 kg
TH240k-BG25x25	Gummibacken	25 x 25 mm	0 – 8 mm	0 - 18 mm	0 – 28 mm	0 – 50 mm	0,12 kg
TH240k-BP25x25	Pyramidenbacken	25 x 25 mm	0 – 10 mm	0 - 20 mm	0 – 30 mm	0 – 52 mm	0,08 kg
TH240k-B25.4x25.4	Blanke Backen	25,4 x 25,4 mm	0 – 10 mm	0 - 20 mm	0 – 30 mm	0 – 52 mm	0,09 kg
TH240k-BP25.4x25.4	Pyramidenbacken	25,4 x 25,4 mm	0 – 10 mm	0 - 20 mm	0 – 30 mm	0 – 52 mm	0,08 kg
TH240k-BG25x75	Gummibacken	25 x 75 mm	0 – 8 mm	0 - 18 mm	0 – 28 mm	0 – 50 mm	0,29 kg
TH240k-B	Blanke Backen	30 x 30 mm	0 – 10 mm	0 - 20 mm	0 – 30 mm	0 – 52 mm	0,13 kg
TH240k-BG	Gummibacken	30 x 30 mm	0 – 8 mm	0 - 18 mm	0 – 28 mm	0 – 50 mm	0,13 kg
TH240k-BP	Pyramidenbacken	30 x 30 mm	0 – 10 mm	0 - 20 mm	0 – 30 mm	0 – 52 mm	0,12 kg
TH240k-BV2	V-Backen	30 x 30 mm	Ø 2 – 10 mm	Ø 2- 20 mm	Ø 2- 30 mm	Ø 2 – 52 mm	0,12 kg
TH240k-BV3	V-Backen	30 x 30 mm	Ø 3 – 10 mm	Ø 3 – 20 mm	Ø 3 - 30 mm	Ø 3 – 52 mm	0,13 kg
TH240k-BW	Wellenbacken	30 x 30 mm	0 – 10 mm	0 - 20 mm	0 – 30 mm	0 – 52 mm	0,12 kg
TH240k-BD	Diamantbacken	30 x 30 mm	0 – 10 mm	0 - 20 mm	0 – 30 mm	0 – 52 mm	0,13 kg
TH240k-BLC*	Linienkontakt Backen	30 x 30 mm	0 – 6 mm	0 – 16 mm	0 – 26 mm	0 – 48 mm	0,13 kg
TH240k-B50	Blanke Backen	30 x 50 mm	0 – 10 mm	0 - 20 mm	0 – 30 mm	0 – 52 mm	0,22 kg
TH240k-BG50	Gummibacken	30 x 50 mm	0 – 8 mm	0 - 18 mm	0 – 28 mm	0 – 50 mm	0,23 kg
TH240k-BP50	Pyramidenbacken	30 x 50 mm	0 – 10 mm	0 - 20 mm	0 – 30 mm	0 – 52 mm	0,21 kg
TH240k-BW50	Wellenbacken	30 x 50 mm	0 – 10 mm	0 - 20 mm	0 – 30 mm	0 – 52 mm	0,20 kg
TH240k-BD50	Diamantbacken	30 x 50 mm	0 – 10 mm	0 - 20 mm	0 – 30 mm	0 – 52 mm	0,22 kg
TH240k-B80	Blanke Backen	30 x 80 mm	0 – 10 mm	0 - 20 mm	0 – 30 mm	0 – 52 mm	0,36 kg
TH240k-BG80	Gummibacken	30 x 80 mm	0 – 8 mm	0 - 18 mm	0 – 28 mm	0 – 50 mm	0,37 kg
TH240k-BP80	Pyramidenbacken	30 x 80 mm	0 – 10 mm	0 - 20 mm	0 – 30 mm	0 – 52 mm	0,35 kg
TH240k-BW80	Wellenbacken	30 x 80 mm	0 – 10 mm	0 - 20 mm	0 – 30 mm	0 – 52 mm	0,32 kg
TH240k-BD80	Diamantbacken	30 x 80 mm	0 – 10 mm	0 - 20 mm	0 – 30 mm	0 – 52 mm	0,36 kg
TH240k-B100	Blanke Backen	30 x 100 mm	0 – 10 mm	0 - 20 mm	0 – 30 mm	0 – 52 mm	0,45 kg
TH240k-BG100	Gummibacken	30 x 100 mm	0 – 8 mm	0 - 18 mm	0 – 28 mm	0 – 50 mm	0,46 kg
TH240k-BP100	Pyramidenbacken	30 x 100 mm	0 – 10 mm	0 - 20 mm	0 – 30 mm	0 – 52 mm	0,45 kg
TH240k-BP100-A4	Pyramidenbacken, Edelstahl	30 x 100 mm	0 – 10 mm	0 - 20 mm	0 – 30 mm	0 – 52 mm	0,45 kg
TH240k-BW100	Wellenbacken	30 x 100 mm	0 – 10 mm	0 - 20 mm	0 – 30 mm	0 – 52 mm	0,51 kg
TH240k-BD100	Diamantbacken	30 x 100 mm	0 – 10 mm	0 - 20 mm	0 – 30 mm	0 – 52 mm	0,45 kg
TH240k-B50	Blanke Backen	50 x 50 mm	0 – 10 mm	0 - 20 mm	0 – 30 mm	0 – 52 mm	0,23 kg
TH240k-B50,8x50,8	Blanke Backen	50,8 x 50,8 mm	0 – 10 mm	0 - 20 mm	0 – 30 mm	0 – 52 mm	0,24 kg

*Lieferumfang TH240k-BLC: 1 Set = 2xTH240k-BG + 2xTH240k-BLC Backen



Blanke Backen

- Geeignet zur eigenen Weiterbearbeitung
- Stahl-Rohling ohne Beschichtung
- Vernickelt



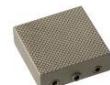
Gummibacken

- Gummibeschichtung (NBR)
- Vernickelt



V-Backen TH240k-BV2

- Für runde Proben aller Art
- Zahnteilung 0,8 mm
- Gehärteter Stahl 58 HRC
- Vernickelt



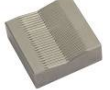
Pyramidenbacken

- Pyramiden 1.2x45°
- Gehärteter Stahl 58 HRC
- Vernickelt



Diamantbacken

- Beschichtet mit synthetischen Diamanten
- Vernickelt



V-Backen TH240k-BV3

- Für runde Proben aller Art
- Zahnteilung 1 mm
- Gehärteter Stahl 58 HRC
- Vernickelt



Wellenbacken

- Für flexible Materialien
- Welle 5 mm
- Gehärteter Stahl 58 HRC
- Vernickelt



Linienkontakt Backen

- Radius 3
- Vernickelt

Einsatzbacken für TH240k

Lieferumfang 1 Set = 4 Backen

Zum schnellen Wechseln der Backen. Einsatzbacken benötigen Grundträger.

Grundträger

Artikel-Nr.		Gewicht 1 Paar
TH240k-GT30	Grundträger für Einsatzbacken 30x30 mm, 30x50 mm	0,09 kg
TH240k-GT50	Grundträger für Einsatzbacken 30x50 mm, 30x100 mm	0,18 kg



Einsatzbacken

Artikel-Nr.	Oberfläche	Spannfläche H x B	Öffnungsweite für TH240k	Öffnungsweite für TH240k-S20	Öffnungsweite für TH240k-S30	Öffnungsweite für TH240k-S50	Gewicht 1 Paar
TH240k-EB	Blanke Einsatzbacken	30 x 30 mm	0 - 8 mm	0 - 18 mm	0 - 28 mm	0 - 50 mm	0,05 kg
TH240k-EBG	Gummi Einsatzbacken	30 x 30 mm	0 - 6 mm	0 - 16 mm	0 - 26 mm	0 - 48 mm	0,06 kg
TH240k-EBP	Pyramiden Einsatzbacken	30 x 30 mm	0 - 8 mm	0 - 18 mm	0 - 28 mm	0 - 50 mm	0,05 kg
TH240k-EBW	Wellen Einsatzbacken	30 x 30 mm	0 - 8 mm	0 - 18 mm	0 - 28 mm	0 - 50 mm	0,05 kg
TH240k-EBD	Diamant Einsatzbacken	30 x 30 mm	0 - 8 mm	0 - 18 mm	0 - 28 mm	0 - 50 mm	0,06 kg
TH240k-EB50	Blanke Einsatzbacken	30 x 50 mm	0 - 4 mm	0 - 14 mm	0 - 24 mm	0 - 46 mm	0,14 kg
TH240k-EBG50	Gummi Einsatzbacken	30 x 50 mm	0 - 2 mm	0 - 12 mm	0 - 22 mm	0 - 44 mm	0,14 kg
TH240k-EBP50	Pyramiden Einsatzbacken	30 x 50 mm	0 - 4 mm	0 - 14 mm	0 - 24 mm	0 - 46 mm	0,13 kg
TH240k-EBV3	V Einsatzbacken	30 x 50 mm	Ø 3 - 4 mm	Ø 3 - 14 mm	Ø 3 - 24 mm	Ø 3 - 46 mm	0,13 kg
TH240k-EBW50	Wellen Einsatzbacken	30 x 50 mm	0 - 4 mm	0 - 14 mm	0 - 24 mm	0 - 46 mm	0,12 kg
TH240k-EBD50	Diamant Einsatzbacken	30 x 50 mm	0 - 4 mm	0 - 14 mm	0 - 24 mm	0 - 46 mm	0,14 kg
TH240k-EB100	Gummi Einsatzbacken	30 x 100 mm	-	0 - 6 mm	0 - 16 mm	0 - 38 mm	0,37 kg
TH240k-EBG100	Pyramiden Einsatzbacken	30 x 100 mm	-	0 - 4 mm	0 - 14 mm	0 - 36 mm	0,38 kg
TH240k-EBP100	Gummi Einsatzbacken	30 x 100 mm	-	0 - 6 mm	0 - 16 mm	0 - 38 mm	0,34 kg
TH240k-EBW100	Wellen Einsatzbacken	30 x 100 mm	-	0 - 6 mm	0 - 16 mm	0 - 38 mm	0,34 kg
TH240k-EBD100	Diamant Einsatzbacken	30 x 100 mm	-	0 - 6 mm	0 - 16 mm	0 - 38 mm	0,37 kg

Spannbacken mit abweichenden Abmessungen und Oberflächenbeschichtungen auf Anfrage.

